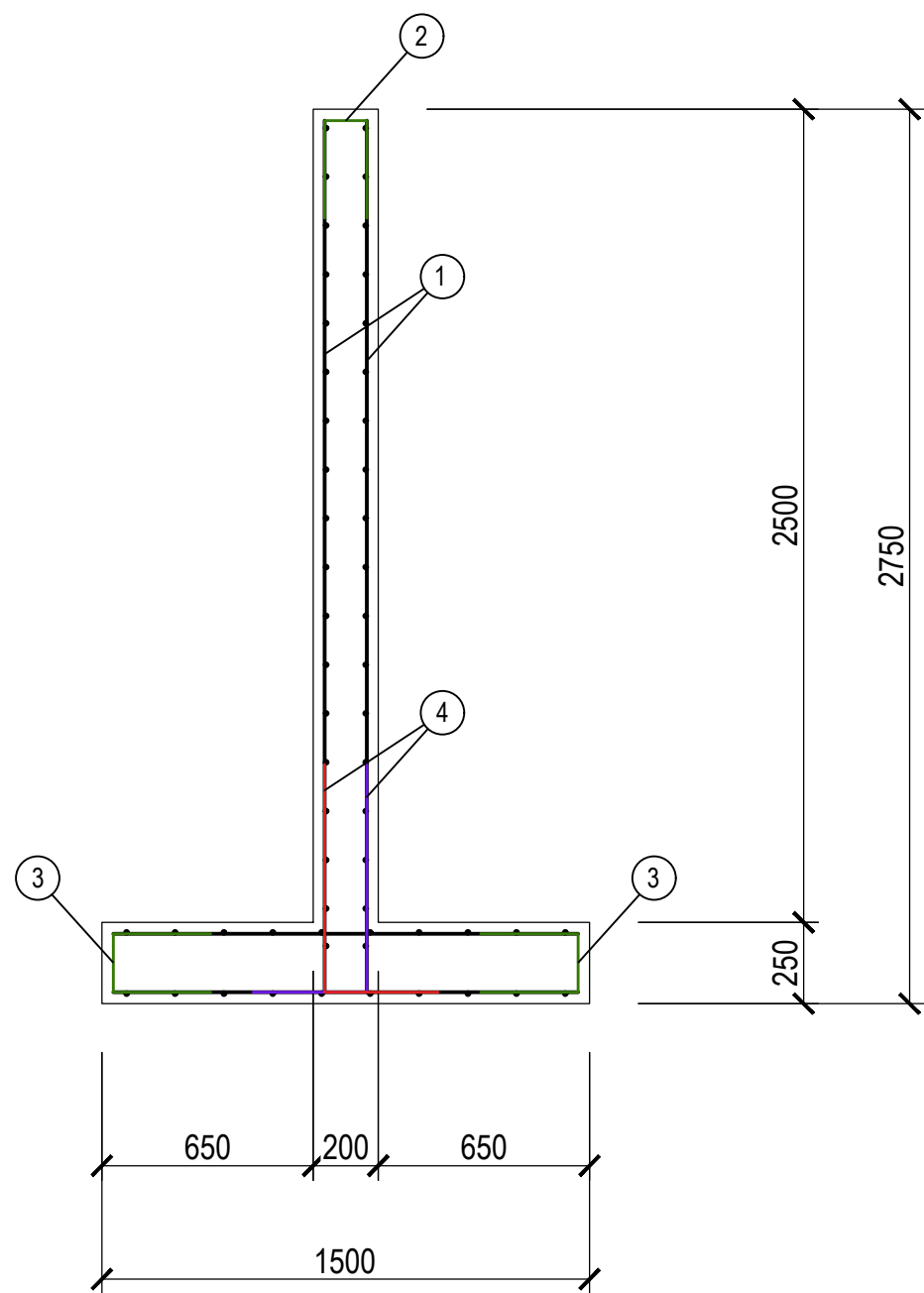
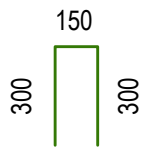


ŽELEZOBETONOVÁ STĚNA

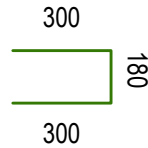


① KARI SÍŤ 150/150/8, 37,8 m<sup>2</sup>  
(sítě překrývat minimálně o 300 mm)

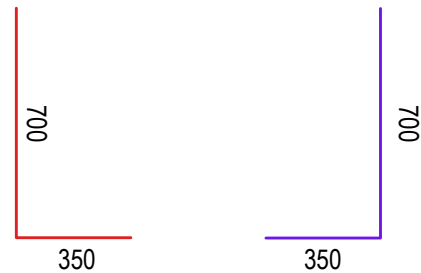
② LEMOVACÍ VÝZTUŽ R8 á 250 mm, DL. 730 mm, 40 ks



③ LEMOVACÍ VÝZTUŽ R8 á 250 mm, DL. 760 mm, 50 ks



④ KOTEVNÍ VÝZTUŽ R8 á 250 mm, DL. 1050 mm, 40 ks



**BETON C30/37**  
**VÝZTUŽ B500**