

TECHNICKÉ POŽADAVKY NA SPRCHU

- PŘÍVOD VODY G 1/2"
- OBJEM ZÁSOBNÍKU 60 l
- TLAK VODY 0,1-1,0 MPa
- ROZMĚRY Ø200x2070 mm
- HMOTNOST 31 kg

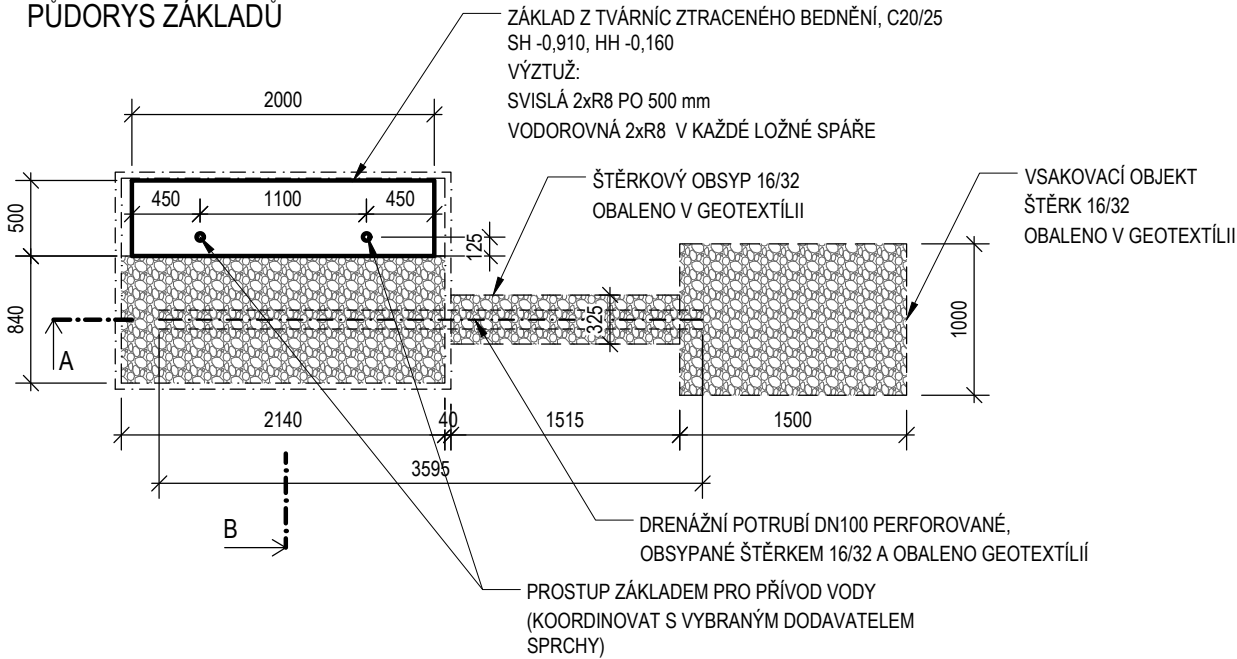
POŽADAVKY NA STAVEBNÍ PŘIPRAVENOST

- KOTVENÍ HMOŽDINKAMI - ZPEVNĚNÁ PLOCHA BETONU
- PŘÍVOD VODY

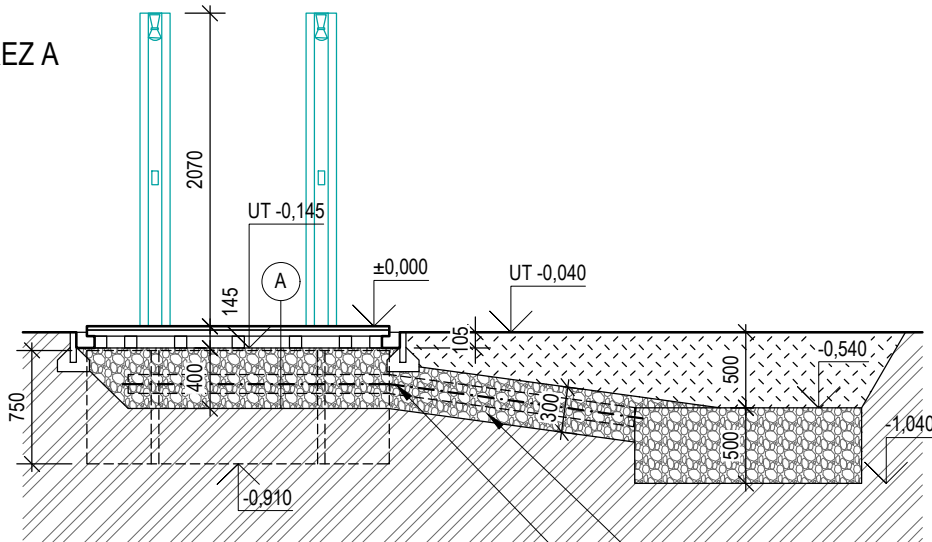
DALŠÍ POŽADAVKY

- TEPLOTU VODY LZE REGULOVAT PÁKOVOU BATERIÍ
- SLOUPY JSOU VYROBENY Z NEREZOVÉ OCELI TŘÍDY ČSN 17240 (AISI 304)

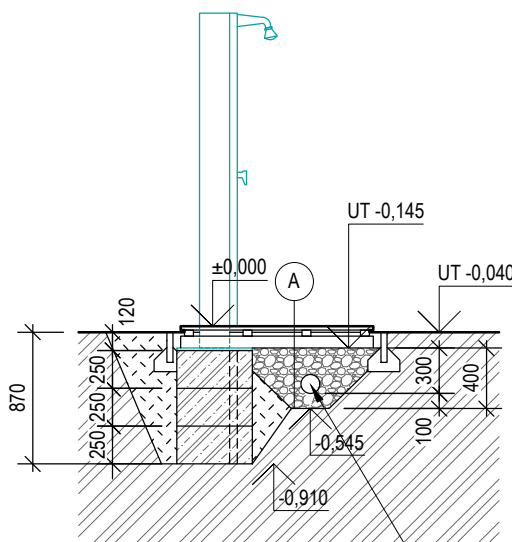
PŮDORYS ZÁKLADŮ



ŘEZ A



ŘEZ B



SKLADBY

- A
- PRKNA SIBIŘSKÝ MODŘÍN 140x24 mm 24 mm
 - ROZNÁŠECÍ LATĚ 40x60, á = 400 mm 40 mm
 - ROZNÁŠECÍ TRÁMKY 80x80 ULOŽENÉ DO ŠTĚRKU, á = 300 mm 80 mm
 - ŠTĚRK 16/32 PRO ULOŽENÍ DRENÁŽNÍHO PERA 400 mm
 - PŮVODNÍ ZEMINA

SUNCAD® SUNCAD, s.r.o. náměstí Na Lužinách Praha 13, 155 00	Akce/Project:	Číslo paré/Project:
	Revitalizace koupaliště Lhotka - 2.etapa	1 2 3 4 5 6 7 8 9
Číslo zakázky: Job No.:	2018_08_01	Datum: Date:
Stupeň dokumentace: Stage:	Dokumentace pro provádění stavby	Označení: Code:
Objednatel: Client:	Městská část Praha 4, Antala Staška 2059/80b, 140 00 Praha 4 - Krč	08/2019 DPS
HIP: Project manager:	Ing. David Havránek	
Odpovědný projektant: Responsible designer:	Ing. David Majer	
Zpracoval: Drawn by:	Ing. Jan Bláha, Ing. Kateřina Hejlová	
Měřítka: Scale:	-	
Část dokumentace: Part:	Dokumentace objektů	Označení: Code:
Objekt: Object:	Venkovní sprchy	D SO 04
Specializace: Specialization:	-	Označení: Code:
Celek: Group:	-	Označení: Code:
Název výkresu: Title:	Výkres venkovních sprch	Označení: Code: