

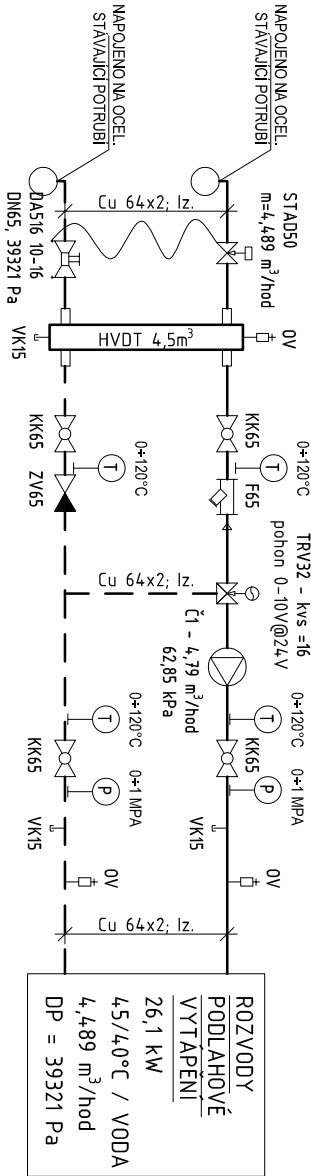
SCHEMÁ UZ1 + UZ2 + UZ3

ÚSTŘEDNÍ VYTÁPĚNÍ

UZ 01

SCHEMÁ - VYTÁPĚNÍ PRO PODLAHOVÉ ROZVODY

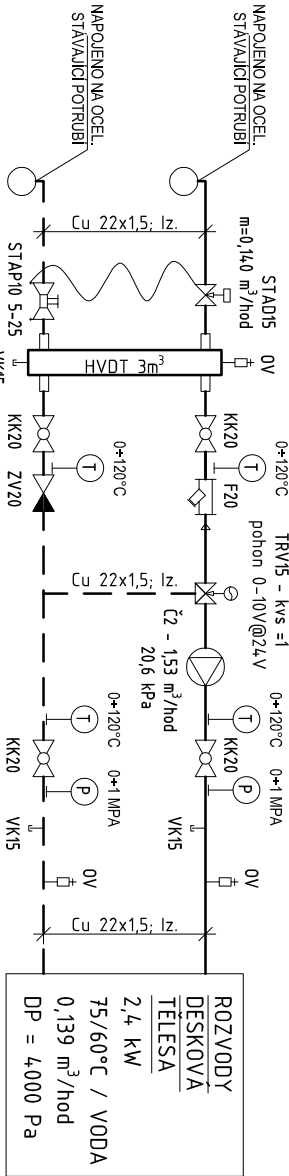
1PP



UZ 02

SCHEMÁ - VYTÁPĚNÍ PRO OTOPNÁ TĚLESA

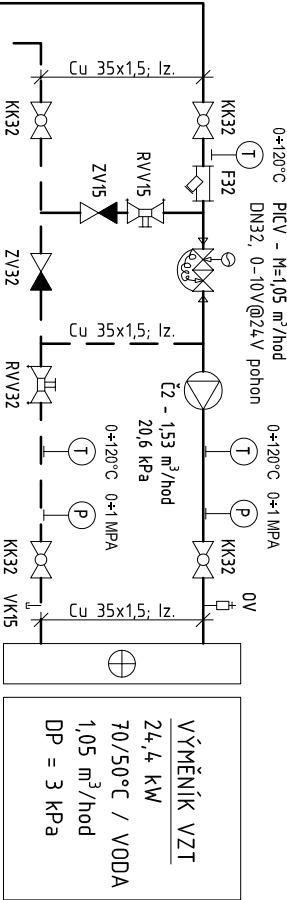
1PP



UZ 04

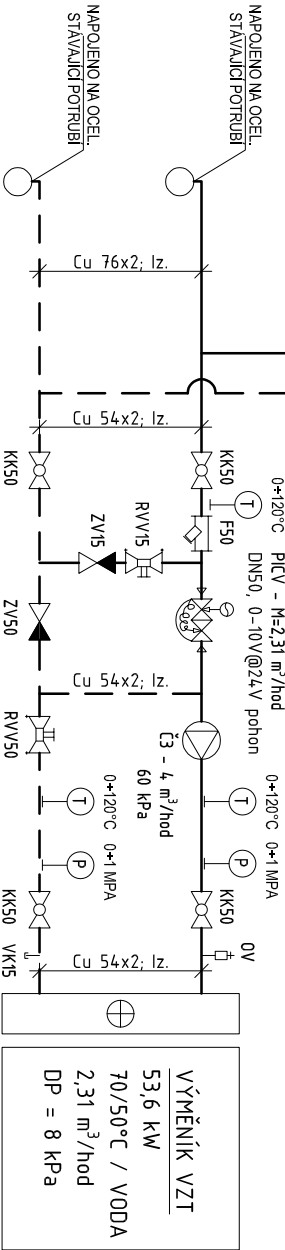
SCHEMÁ - VYTÁPĚNÍ PRO VZT

3NP



UZ 03

1PP



LEGENDA:

- PICV - AUTOMATICKÝ REGULÁTOR TLAKOVÉ DIFFERENCE S POHONEM
- Č1 - ELEKTRONICKÉ OBĚHOVÉ ČERPADLO; 4,79 m³/hod; 62,85 kPa
- Č2 - ELEKTRONICKÉ OBĚHOVÉ ČERPADLO; 1,53 m³/hod; 20,6 kPa
- Č3 - ELEKTRONICKÉ OBĚHOVÉ ČERPADLO; 4,0 m³/hod; 60 kPa
- KK - KULOVÝ KOHOUT
- ZV - ZPĚTNÝ VENTIL
- VK - VYPROUŠŤEČÍ KOHOUT
- OV-ODVZDUŠŇOVACÍ VENTIL
- RVV - REGULAČNÍ VENTIL
- F - FILTR
- RVV - REGULAČNÍ VENTIL
- UK - UZAVÍRACÍ KLAPKA
- HVDT - HYDRAULICKÝ VYROVNÁVAČ DYNAMICKÝCH TLAKŮ

PŘÍVODNÍ POTRUBÍ ÚSTŘEDNÍ VYTÁPĚNÍ

ZPĚTNÉ POTRUBÍ ÚSTŘEDNÍ VYTÁPĚNÍ

- (T) - TEPLOMĚR
- (P) - TROJCESTNÝ ZKUŠEBNÍ VENTIL + MANOMETR

Název Akce: ZŠ U Kráského lesa 1320, Praha 4 - nástavba objektu

OBJEDNAVATEL MČ Praha 4 Antala Staška 2059/80b 140 46 Praha 4	R-Projekt 07 Praha s.r.o. Ke Strašnické 8/1795, Praha 10 tel. 261 305 100, 261 305 101 e-mail: j.m.padevet@rprojekt07.cz		AKCE Nástavba, přístavba a stavební úpravy objektu Základní školy U Kráského lesa, Jánošíkova 2/čp.1320, Praha 4, k.ú. Krč	VED.PROJ. ING. J. PADEVĚT	
				ZODP.PROJ. ING. M. HÁJEK	
				SPOLUPR.	
	ZAK.Č.			0004 0227 40	
VÝKRES SCHÉMA SMĚŠOVACÍCH UZLŮ	STUPEŇ	DPS	D.1.4		06
	FORM.	244	ÚT		
	MĚŘ.:	-			
	DATUM	06/2025	PROFESE	VÝKRES	