


# TABULKA ŠACHTOVÝCH DEN

Prefa Brno a. s.

Poř.	Označení šachty	Schémat. značka	Označení dna	Vývod		Hlavní přívod		1.vedlejší přívod		2.vedlejší přívod		3.vedlejší přívod		4.vedlejší přívod	
1	PS1.1		TBZ-Q.1 100/495 KOM tl.15cm	DN (mm)	242/200 F tř.160	DN (mm)	160/151 SN 8	DN (mm)		DN (mm)		DN (mm)		DN (mm)	
			stupaďla: ocel. s PE	Materiál	Keramo-Steinzug	Úhel β	160	Úhel β		Úhel β		Úhel β		Úhel β	
			žlab: beton s nátěrem	dh[mm]	0	dh[mm]	20	dh[mm]		dh[mm]		dh[mm]		dh[mm]	
			kyneta: 1/2 DN	sklon [‰]	20.0	Materiál	PVC KG (hladké)	Materiál		Materiál		Materiál		Materiál	
			nástupnice: beton s nát.			sklon [‰]	10.0	sklon [‰]		sklon [‰]		sklon [‰]		sklon [‰]	



**PREFA BRNO**

...jsme tam, kde vy stavíte

Pref. kanalizační šachty



Název stavby-objektu

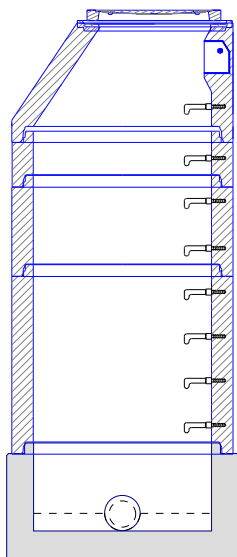
Projektant

STRANA

# TABULKA SESTAV ŠACHET

Prefa Brno a. s.

## Šachta č.1 PS1.1



dno TBZ-Q.1 100/495 KOM tl.15c	1
skruž TBS-Q.1 100/100	1
skruž TBS-Q.1 100/50	1
skruž TBS-Q.1 100/25	1
kónus TBR-Q.1 100-63/58	1
vyr.prst. TBW-Q.1 63/4	1
poklop EURO B odv.	1
těsnění pro DN 1000	4
kóta dna	268.02 m
kóta terénu	270.95 m
rozdíl kót	2.93 m
převýšení nad terénem	0.00 m
výška šachty	2.93 m
stavební výška	3.08 m



**PREFA BRNO**

...jsme tam, kde vy stavíte

Pref. kanalizační šachty

**SWECO**  
Sustainable engineering and design  
(C) 1996-2017

Název stavby-objektu

Projektant

STRANA