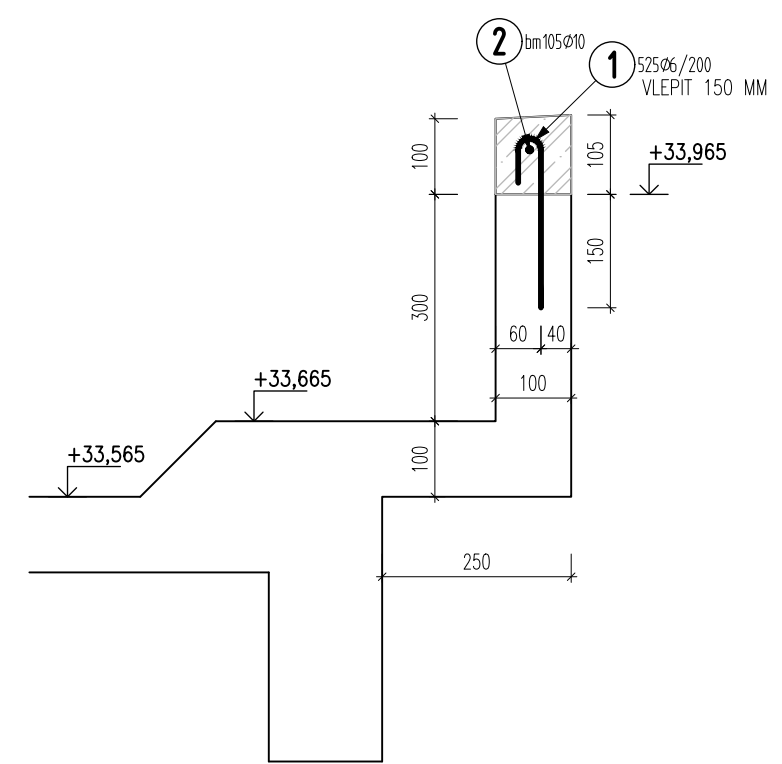
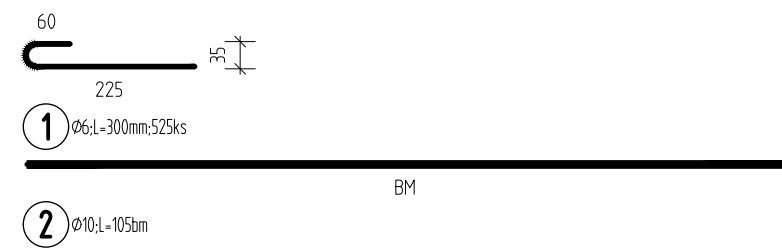


DETAIL NADBETONOVÁNÍ ATIKY M 1:10

TYPICKÝ ŘEZ (l = 91 m)



TVAR VLOŽEK



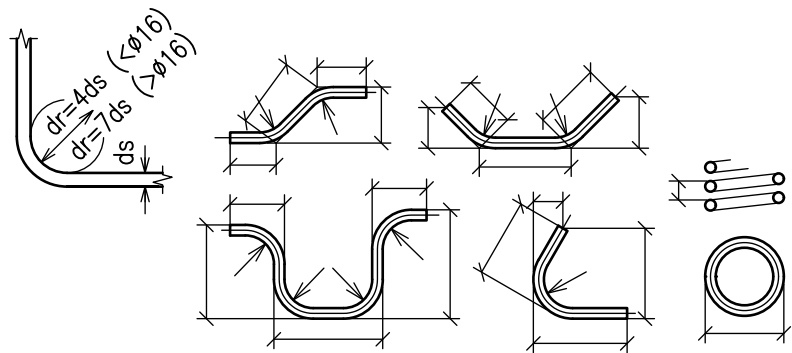
VÝKAZ VÝZTUŽE

Pol	Profil	Delka [mm]	ks	B 500	
				6	10
1	6	300	525	157.5	
2	10	BM	-		105.0
CELKOVA DELKA [m]				157.5	105.0
HMOTNOST [kg]				35.0	64.7
CELKOVA HMOTNOST [kg]				99.7	

POZNÁMKY KE KÓTOVÁNÍ PRUTŮ:

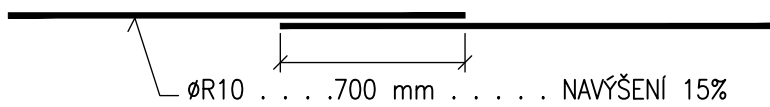
- UVÁDĚNÉ DÉLKY JSOU VZTAŽENY K VNĚJŠÍMU LÍCI PRUTU.
- POLOMĚRY OBLOUKŮ JSOU POLOMĚRY OHÝBACÍCH TRNŮ.
- NEZNAČENÉ ÚHLY OHYBŮ JSOU 45°, 90°, RESP. 180°.
- CELKOVÉ DÉLKY VLOŽEK JSOU STŘÍŽNÉ DÉLKY.
- ROVNÉ VLOŽKY JSOU VE VÝKAZU OZNAČENÉ "✱".
- NEJMENŠÍ VNITŘNÍ PRŮMĚR ZAKŘIVENÍ VÝZTUŽE:
 - PRO $\phi \leq 16\text{mm}$ – VNITŘNÍ ϕ ZAKŘIVENÍ= 4 ϕ
 - PRO $\phi > 16\text{mm}$ – VNITŘNÍ ϕ ZAKŘIVENÍ= 7 ϕ
 - VIZ TABULKA 8.1N NORMY EN 1992-1-1

KÓTOVÁNÍ PODLE ČSN EN ISO 3766:



ZÁSADY PRO STYKOVÁNÍ VÝZTUŽE V bm:

- UVÁDĚNY JSOU MINIMÁLNÍ PŘESAHY PRO PŘÍSLUŠNÉ PROFILY VÝZTUŽE.
- VÝZTUŽ V BĚŽNÝCH METRECH JE UVAŽOVÁNA S NAVÝŠENÍM NA PŘESAHY.



POZNÁMKY:

- 1) NEDÍLNOU SOUČÁSTÍ TOHOTO VÝKRESU JE TECHNICKÁ ZPRÁVA, KTERÁ POPISUJE A DOPLŇUJE GRAFICKÉ INFORMACE ZOBRAZENÉ NA VÝKRESE.
- 2) KOTEVNÍ DÉLKY VLEPOVANÉ VÝZTUŽE BYLY STANOVENY PRO REFERENČNÍ LEPÍCÍ HMOTU HILTI HIT-HY 200. PŘI PROVÁDĚNÍ KOTVENÍ JE NUTNO DODRŽET TECHNICKÉ POŽADAVKY VÝROBCE LEPENÉ KOTVY DO BETONU.
- 3) PŘI PROVÁDĚNÍ KOTVENÍ DODATEČNĚ VLEPOVANÉ VÝZTUŽE DO BETONU NESMÍ BÝT PORUŠENA STÁVAJÍCÍ VÝZTUŽ ŽELEZOBETONOVÉ ATIKY.

OCEL B500B, MIN. KRYTÍ 25mm

BETON: C20/25 XC1

NAVRŽENO DLE ČSN EN 1992-1-1, ČSN EN 206+A2

AKCE : BD Severní I 2914/2 - snížení energetické náročnosti budovy			ČÍSLO ZAKÁZKY : 086 10 21	
MÍSTO : katastrální území: ZÁBĚHLICE čísla parcel: 3049/8, 3049/45			AKK ARCHITEKTONICKÁ KANCELÁŘ KŘIVKA	
INVESTOR : MČ Praha 4, Antala Staška 2059/80 b, 140 46 Praha 4, Krč				
ZHOTOVITEL : Architektonická kancelář Křivka s.r.o.				
DATUM : 09/2022		VEDOUČÍ PROJEKTU : Ing. Radek Dědina		ADRESA : BEDŘICHOVSKÁ 2183/16 PRAHA 8 182 00
STUPEŇ : DPS		ZODPOVĚDNÝ PROJEKTANT : Ing. Jan Volejník		
		VYPRACOVAL : Ing. Jan Volejník		KONTAKTY : 211 155 190 737 615 321 dedina@arch-krivka.cz
ČÁST PROJEKTU : D.1.2 - STAVEBNĚ KONSTRUKČNÍ ČÁST			MĚŘÍTKO : 1:10	REVIZE : -
OBSAH : VÝKRES NADBETONOVÁNÍ ATIKY				OZNAČENÍ : D.1.2.04