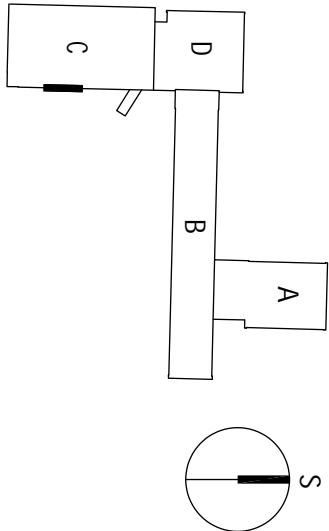
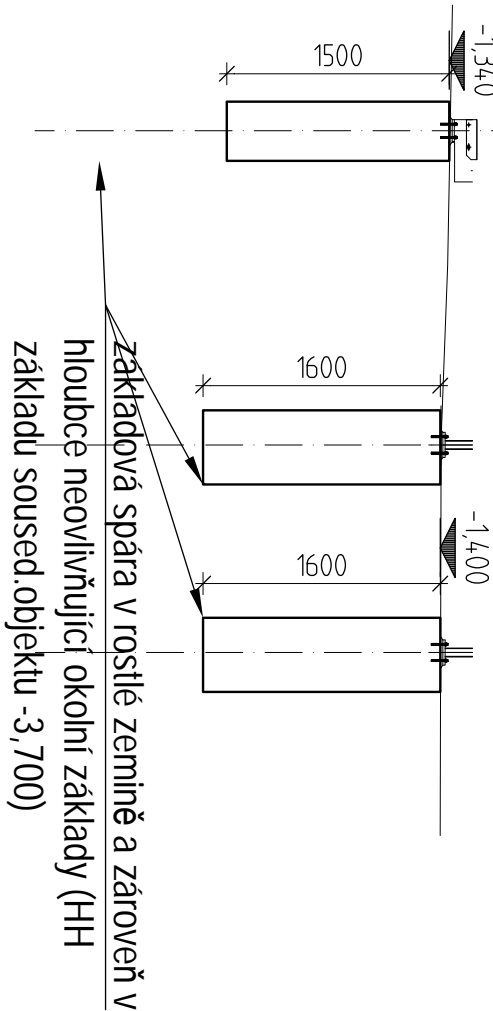


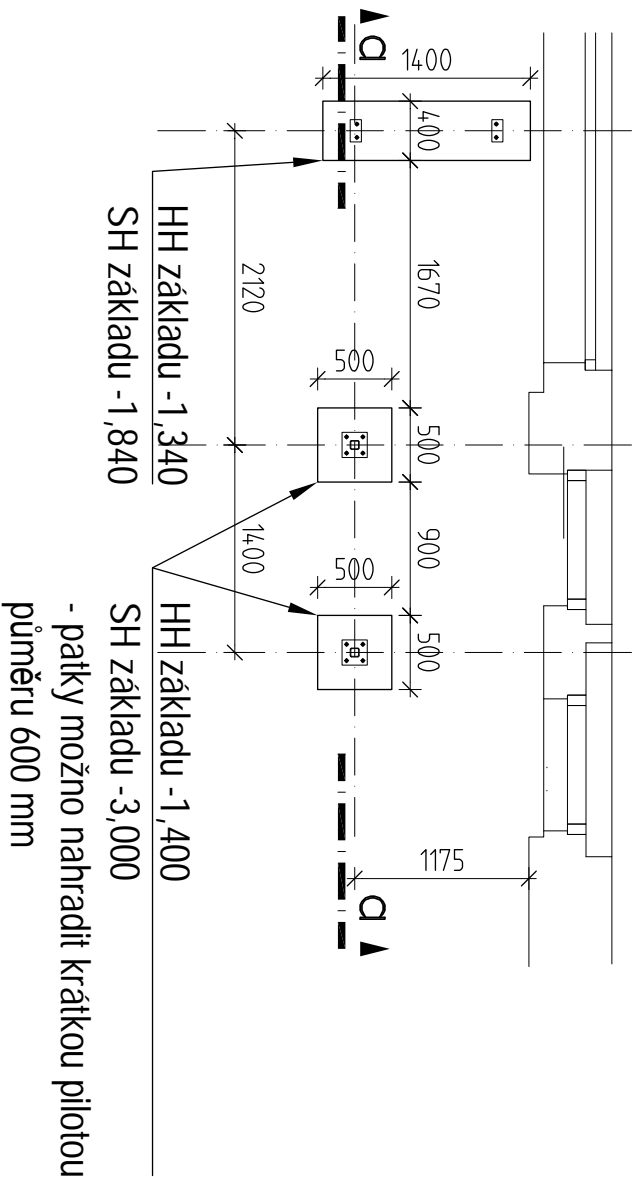
SERVISNÍ SCHODIŠTĚ SE ZVEDACÍ PLOŠINOU



REZ a-a



PŮDORYS



LEGENDA:

- ZDWO POD DESKOU
- ŽELEZOBETON POD DESKOU
- ZDWO NAD DESKOU
- ŽELEZOBETON NAD DESKOU
- ZDWO V ŘEZU
- ŽELEZOBETON ŘEZU
- BETON V ŘEZU

MATERIÁLY:

PRVNÍ STUPEŇ ZÁKLADŮ
BETON ČSN EN 206

C16/20-XC0(CZ,F.1)-CI 0,4-Dmax 16-S3

Modul pružnosti 29 GPa podle ČSN ISO 6784
Navrženo dle ČSN EN 1992-1-1:2006
Nárůst pevnosti betonu střední

Poznámky:

- Při provádění je potřeba posuzovat podle nejnovější revize výkresů.
- Před prováděním je potřeba porovnat výkresy stavebně konstrukční a architektonicko-stavební částí a na případné rozporů upozornit hlavního inženýra projektu a statika
- ZÁKLADOVOU SPÁRU MUSÍ PŘEVZÁT GEOLOG, min. uvažovaná únosnost 150 kPa
- před začátkem stavebních prací je nutné zhodnotit stávající základ, který buď opravit a posoudit, nebo ho odstranit a provést nové viz výkres (zde je nutné přihlídnout aby základová spára byla v rostlé zemině)

00	20/01/2022	---		Ing. Martin Šponar
ZMĚNA Č.	DATUM	POPIS		VYPRACOVAL
16_FILISOFSKA.DPS				
Místo stavby:			pore:	
Investor:			ZŠ FILISOFSKÁ 1166/3, 142 00 PRAHA 4	
Stupeň PD:			MĚSTSKÁ ČÁST PRAHA 4, ANTALA STÁŠKA 2059,80B, 140 46 PRAHA 4	
Autor:			dokumentace pro provádění stavby	
Zodpovědný projektant:			Ing. Martin Šponar	
Datum:			Ing. Martin Šponar, ČKAIT 0011907	
			prosinec 2021	
SERVISNÍ SCHODIŠTĚ SE ZVEDACÍ PLOŠINOU			část:	STATIKA
ZÁKLADY			č. výkresu:	BK-004
			měřítko:	1:50
			formát:	2 x A4
kontakt: Komani Property s.r.o., Sezemínská 2030/5, 150 04 Praha 5 ING. MARTIN ŠPONAR, TEL. 777 551 927, sponar@komani.cz				